

TATA STEEL



Colorcoat HPS200 Ultra[®]

Suveræn holdbarhed og
garanteret ydelse

Uovertruffen produktydelse

Stål med belægningen Colorcoat HPS200 Ultra® er korrosionsbestandig og har en enestående holdbarhed. Produktet kan modstå krævende og aggressive miljøer i eksempelvis landbrug, i fabriksanlæg og indkøbscentre m.fl..

Typiske egenskaber

Colorcoat HPS200 Ultra®		Test standard		
Nominel organisk belægningstykkelse	(µm)*	200	EN 13523-1	
Glans (60°):	Standard farver	%	20-40	EN 13523-2
	Matte farver	%	<10	EN 13523-2
Ridsefasthed	(g)	>5000	EN 13523-12	
Slidbestandighed (Taber, 250 rev., 1 kg)	(mg)	<12	EN 13523-16	
Fleksibilitet:	Mindste bøjningsradius	(T)	0T (16°C) 1T (0°C)	EN 13523-7 EN 13523-7
	Omvendt indslag	(J)	≥18	EN 13523-5
	Vedhæftning	(%)	100	EN 13523-6
Maksimal kontinuerlig driftstemperatur	(°C)	60		
Korrosionsbestandighed:	Salttåge	(t)	1000	EN 13523-8
	Fugtighed	(t)	1000	EN 13523-26
Korrosionsbestandighed:	Kategori		RC5	EN 10169:2010
UV-bestandighed:	Kategori		Ruv4	EN 10169:2010
Indendørs miljøklassifikation			CPI5	EN 10169:2010

*µm = Mikrometer

Anmærkninger

- Værdierne i denne tabel er typiske egenskaber og udgør ingen forskrift. Test udført i henhold til EN13532. For nærmere oplysninger om testmetoder, se venligst www.colorcoat-online.com
- For dataark om sundhed og sikkerhed kontakt venligst Tata Steel.

Holdbarhed

Colorcoat HPS200 Ultra® er udviklet til krævende miljøer udendørs som indendørs. Produktet er velafprøvet igennem såvel naturlige som accelererede test. Ofte langt udover påkrævede standarder. Mange projekter dokumenterer tillige egenskaber og holdbarhed.

Fremragende testresultater betyder, at Colorcoat HPS200 Ultra® er klassificeret som et CPI5-produkt i henhold til EN 10169:2010. Det er højeste klassifikationsniveau for korrosionsbeskyttelse til indendørs miljøer. Derfor er er Colorcoat HPS200 Ultra® egnet til de mest krævende indendørs anvendelser, som f.eks. til svømmehaller, rensningsanlæg og kraftværker m.fl.. Produktet giver en bæredygtig løsning, og tilbyder iøvrigt markedets mest omfattende garantier.

Produkt med to vejsider

Colorcoat HPS200 Ultra® har en robust bagsidebelægning. Tata Steel tilbyder imidlertid et endnu stærkere alternativ, med to vejsider. I bygninger med krævende indendørs som udendørs miljø er denne belægningen en optimal beskyttelse. For eksempel til specielle industrianlæg og kraftværker.

Korrosionsbeskyttelse

Colorcoat HPS200 Ultra® anvender den enestående og afprøvede Galvalloy™ metalbelægning fra Tata Steel. Galvalloy™ er fremstillet af en særlig blanding af 95% Zink (Zn) og 5% Aluminium (Al), der opfylder EN 10346:2009. Forholdet mellem Zink og Aluminium giver sammenlignet med konventionel varmgalvaniserede belægninger en stærk barriere og bedre beskyttelse. Foruden uovertruffen korrosionsbeskyttelse af de klippede kanter.



Colorcoat HPS200 Ultra® med Galvalloy™ tag efter 7 år.



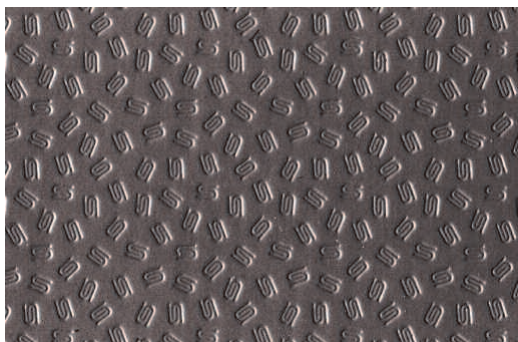
Narvlæderpræget alternativ på traditionel varmgalvaniseret underlag efter 7 år.

Kvalitet

Scintilla®

Den unikke Scintilla® overflade fremstår med et præg, der har en nominel dybde på blot 50 mikrometer. Det indebærer, at smuds ikke fæster sig så let som på læderprægede overflader. Samtidig er overfladen lettere at rengøre og mere robust.

I modsætning til narvlæderprægede overflader er udseendet diskret og ændrer ikke bygningens overordnede fremtoning. På afstand fremtræder en bygning således med et glat og moderne udtryk. Scintilla® præget fra Tata Steel giver en unik garanti for ægthed og en generelt tykkere beskyttende belægning.



Brandbestandig

Ved brug som en del af et tagsystem kan Colorcoat HPS200 Ultra® klassificeres som B_{-tag(t1)}, B_{-tag(t2)}, B_{-tag(t3)} uden yderligere prøver i henhold til kommissionsafgørelse 2005/403/EC. Dette for alle materialer med tykkelse på eller større end 0,4mm og for alle farver i produktsortimentet.

Reaktion på ild

Colorcoat HPS200 Ultra® er klassificeret som C-s3,d0, uden yderligere prøver, i henhold til kommissionsafgørelse 2010/737/EC.

Fremstillet i Storbritannien

Tata Steel producerer Colorcoat HPS200 Ultra®, der er fuldstændig sporbart. Endvidere kan det dokumenteres, at alle råvarer er indkøbt på ansvarlig vis fra ansvarlige underleverandører jvf. certificeringen BES 6001. Fra stålfremstilling til videre forarbejdning benytter virksomheden nogle af de mest avancerede og bæredygtige teknologier. Det giver produkter af ypperste kvalitet i en proces med mindre udledning af CO₂.



Forskrift

Vælg trygt produkter fra Tata Steel. Colorcoat HPS200 Ultra® er fremstillet under kontrol og testet over det meste af verden. Vær venligst opmærksom på at specificere såvel Colorcoat®, som det enkelte produkt navn: Colorcoat HPS200 Ultra® fra Tata Steel med Galvalloy™ Zinkbelægning.

British Board of Agrément certifikat

Colorcoat HPS200 Ultra®'s lange holdbarhed er blevet anerkendt ved tildelingen af BBA-certifikat 91/2717: "Colorcoat HPS200 Ultra® belægning og metalbehandling vil beskytte stålunderlaget mod korrosion i en periode på op til 40 år i normale industrimæssige, bymæssige og landlige miljøer."



Tryghed

Confidex® Garanti

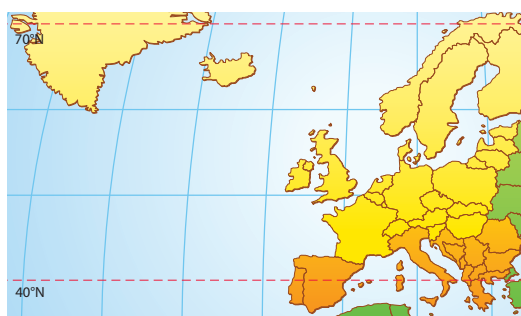
Confidex® er betegnelsen for garanti på Colorcoat HPS200 Ultra®, hvor produktet anvendes til tag- eller vægbeklædning i uisoleret byggeri, i isoleret byggeri, eller som sandwich panaler til industrielt- og kommercielt byggeri.

Confidex® tilbyder den længste og mest omfattende garanti for plastbelagte stålprodukter i Europa, hvor Colorcoat HPS200 Ultra® garanteres i op til 40 år. Dramatiske og uovertrufne forbedringer i farvestabilitet og glansbestandighed giver et mere holdbart produkt med lang levetid.

Confidex® Garantien registreres specifikt for hvert projekt, og den oprettes gennem et kontraktmæssigt forhold mellem Tata Steel og bygningens indehaver. Det betyder, at i tilfælde af at der opstår et erstatningskrav, er det muligt at kontakte Tata Steel direkte, uden at skulle igennem leverandørkæden. Det sparer tid og penge. Såfremt en bygning afhændes, kan garantien let overføres til den nye ejer, blot ved at udfylde formularen på bagsiden af garantibeviset.

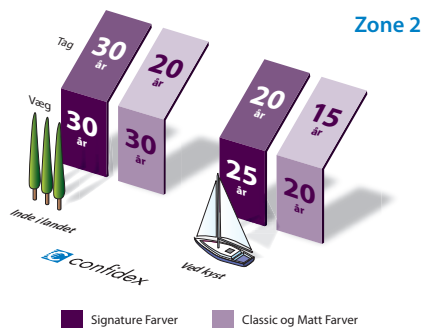
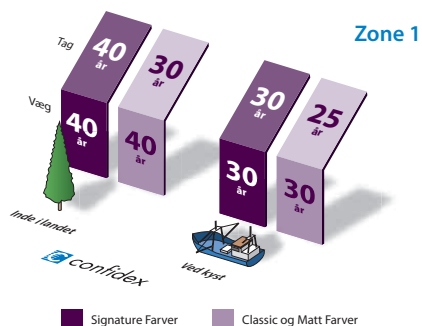
Hvem registrerer sig?

Som regel indehaver af bygningen, men alle i leverandørkæden kan ansøge ved at udfylde ansøgningskema online.



- Nordeuropa - Zone 1
- Sydeuropa - Zone 2
- Garantier uden for Confidex® zonerne, kontakt venligst Tata Steel.

Confidex® Zoner



Anmærkninger

1. Tal under overskriften "Kyst" er for bygninger inden for en afstand af 1 km fra enhver kyst.
2. Se venligst Confidex® Garantians fulde vilkår og betingelser på online ansøgningsformularen, den kan ses på www.cbsnordic.dk
3. Af hensyn til garantiens gyldighed skal Confidex® registreres inden for 3 måneder efter at byggeriet er afsluttet.
4. Confidex® garantiperioderne i diagrammet foroven gælder for Zone 1 og Zone 2. For nærmere oplysninger, se venligst www.colorcoat-online.com/confidexmap

Andre garantier

Confidex® har altid været defineret i forhold til udvendig klimapåvirkning af tag- og vægbeklædning til industrielle- og kommercielle bygninger. Imidlertid anerkender Tata Steel den tiltagende vækst af krævende indendørs miljøprojekter, som eksempelvis anlæg til håndtering af affald, og virksomheden kan i særlige tilfælde tilbyde en ikke-Confidex® Garanti, når Colorcoat HPS200 Ultra® anvendes indendørs. Kontakt venligst Tata Steel for nærmere oplysninger.

Automatisk Garanti

Ved anvendelse til væg- og tagbeklædning, der ikke er omfattet af Confidex® Garantien, tilbyder Tata Steel en anden garanti via systemleverandøren. Denne garanti, Automatisk Garanti, kræver ikke registrering. Garantien er fem år kortere end Confidex® Garantien. Eventuelle krav må imidlertid fremsættes via leverandørkæden og ikke direkte til Tata Steel. Dokumentation på produktets oprindelse fra Tata Steel, for eksempel faktura eller ordre nummer, må i så fald tilvejebringes.

Automatisk garanti

Zone 1	Inde i landet		Ved kyst*	
	Væg	Tag	Væg	Tag
Signature farver	35	35	25	25
Classic og Matt farver	35	25	25	20

*Kystområder defineres som inden for 1 kilometers afstand fra havet.

De foroven angivne garantiperioder gælder kun for Norge, Danmark og Sverige.

Bæredygtighed

Tata Steel satser på at fremstille produkter, som samfundet behøver, og at fremstille dem på den mest ansvarlige måde.

Tata Steel forpligter sig til bæredygtig udvikling. Det betyder, at virksomheden aktivt styrer produkternes påvirkning og bidrag gennem produktets livscyklus sammen med sine leverandører. Såvel gennem videre distribution, som ved at tage ansvar for genbrug af stål. Colorcoat HPS200 Ultra® har opnået BES 6001-certificering for ansvarlig indkøb. Også dette forstærker virksomhedens engagement i bæredygtig udvikling.

Livscyklusvurdering

Tata Steel bestræber sig på konstant at sikre, at de produktionsprocesser og materialer virksomheden anvender til at producere Colorcoat HPS200 Ultra®, er de mest bæredygtige, der findes. Desuden betyder den forbedrede robusthed og holdbar på Colorcoat HPS200 Ultra®, at det er muligt at tilbyde betydelig bedre resultater end med et andet plastbelsagt stålprodukt, hvor det drejer sig om miljøpåvirkning over hele produktets livscyklus.

Genanvendelse og genbrug

Colorcoat HPS200 Ultra® er genbrugelig uden tab af kvalitet. Der eksisterer en veletableret og meget effektiv infrastruktur til genbrug af stål, der sikrer, at stål der bliver indsamlet ved brugsophør, atter indgår i stålproduktionen. På grund af dette effektive genbrug af stål går den miljømæssige investering i stålproduktion aldrig til spilde, hvilket gør stål til det mest bæredygtige byggemateriale.

Colorcoat® services

Colorcoat® -navnet er anerkendt som et eksklusivt brand, karakteriseret af unik kvalitet og bygningskompetencer i metal. Mærket understøttes af et omfattende udbud af services, teknisk rådgivning og vejledning.



Referencetabel for BS, RAL & NCS®

	Kode	Farvenavn		Nærmeste farvekodesystem			Lagerføres/tykkelse		
				BS	RAL	NCS®	0,4mm	0,5mm	0,6mm
Signature Farver	533	Alaska Grey	(Stengrå)		7000	S 4010-B10G			
	535	Albatross	(Gråblå)	18B17	240 80 05	S 2005-B			
	511	Anthracite	(Antrasit)		7016	S 7502-B	.	.	.
	513	Ardenne	(Gråumbra)		7022	S 7502-Y			
	505	Black	(Sort)	00E53	9005	S 9000-N		.	.
	521	Goosewing Grey	(Gåsevingegrå)	10A05	7038	S 2502-Y	.	.	.
	541	Hamlet			9002	S 1002-Y		.	
	–	Honesty		10C31	1015	S 1010-Y10R			
	345	Ice Blue	(Isblå)		230 80 10	S 1010-R90B			
	141	Marlstone	(Kridt)	10B15	1013	S 1005-Y10R			
	–	Meadowland		12B17	100 80 20	S 2010-G80Y			
	515	Merlin Grey	(Merlingrå)	18B25	180 40 05	S 6502-G		.	.
	623	Mole Brown	(Lergrå)		070 40 10	S 7010-Y10R			
	431	Moorland Green	(Moorlandgrøn)	12B21	100 60 20	S 4020-G50Y			
	635	Mushroom	(Champignon)	10B19	080 70 10	S 3010-Y		.	
	405	Olive Green	(Olivengrøn)	12B27	100 30 20	S 7010-G50Y		.	
	–	Pure Grey			000 55 00	S 5000-N			
	123	Straw	(Høstgul)		080 70 30	S 2020-Y20R			
	–	Svelte Grey		10B23	080 50 20	S 4020-Y			
	545	White	(Hvid)	00E55	9003	S 0502-B50G	.	.	
Classic Farver	211	Barn Red	(Siena)		030 30 40	S 3560-Y90R			
	205	Burano			3004	S 5540-Y90R		.	
	217	Chili	(Chilli)	04E56	3000	S 1580-Y90R			
	415	Heritage Green	(Græsgrøn)		6002	S 5540-G20Y		.	
	408	Ivy	(Grønumbra)		170 20 10	S 8010-G10Y			
	–	Jade			150 50 20	S 4030-G10Y			
	411	Juniper Green	(Mørkegrøn)	12B29	140 20 20	S 8010-G30Y		.	
	325	Ocean Blue	(Oceanblå)	18C39	220 30 25	S 6030-B10G		.	
	221	Petra		04D44	3013	S 2070-Y90R		.	
	–	Raven			7021	S 8010-R90B			
	311	Sargasso			5003	S 5540-R90B		.	
	321	Solent Blue	(Solentblå)	18E53	240 40 40	S 3060-B			
	621	Terracotta		04C39	040 40 40	S 5040-Y80R	.	.	.
611	Van Dyke Brown	(Vandykebrun)	08B29	8014	S 8010-Y30R		.		
331	Wedgewood Blue	(Antikblå)	18C37	220 50 15	S 4020-B10G				
Matt Farver	633	Alaska Grey Matt	(Stengrå, mat)		7000	S 4010-B10G			
	510	Anthracite Matt	(Antrasit, mat)		7016	S 7502-B			
	–	Green Grey Matt			150 40 10	S 7010-G30Y			
	–	Oxidised Matt			050 20 10	S 8005-Y80R			
	620	Terracotta Matt	(Terracotta, mat)	04C39	040 40 40	S 5040-Y80R			

RAL-referencer

4-cifrede tal er RAL Classic-referencer.

7-cifrede tal er RAL Design-referencer.

British Standard- eller RAL-referencenumre vist i tabellen repræsenterer de nærmeste farver og stemmer ikke fuldstændigt overens med Colorcoat HPS200 Ultra®.

NCS-Natural Colour System®. Referencerne er baseret på licens fra NCS Colour AB Stockholm som ejer varemærket.

Colorcoat HPS200 Ultra®

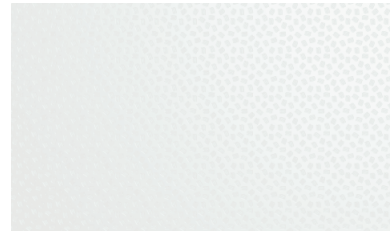
Colorcoat HPS200 Ultra® plastbelagt stål er i byggebranchen kendt for fremragende ydelse og korrosionsbestandighed. Test og resultater fra praktisk anvendelse understreger dette. Desuden dokumenterer resultater den bedste kombination af udmærket farvestabilitet, fastholdelse af glans og enestående holdbarhed.

For at gøre det lettere at vælge farve er farvepaletten inddelt i farvegrupper som følgende: Signature farver, Classic farver og yderligere et udvalg af Matt farver.

Egenskaber og fordele

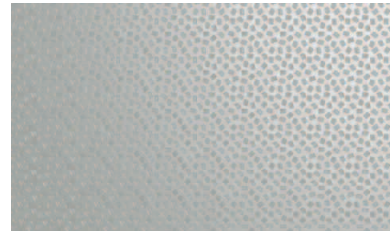
- Optimeret Galvalloy™ belægning til enestående korrosionsbestandighed og kantbeskyttelse.
- Overgår kravene i Ruv4 og RCS som ifølge EN 10169:2010 beviser fremragende farve- og glans bestandighed samt korrosionsbeskyttelse.
- Leveres med Scintilla®-præg fra Tata Steel som garanti på ægthed.
- Fremstillet i Storbritannien vedt lavere CO₂-udslip og certificeret til BES 60001 standard for ansvarligt indkøb.
- Confidex®-Garanti i op til 40 år på de vejruddatte sider ved anvendelse til industrielle og kommercielle bygninger. Intet behov for inspektion eller vedligeholdelse for at garantien forbliver gyldig.
- Automatisk Garanti fra systemleverandøren ved anvendelse til standard væg- og tagbeklædning, der er udover rammerne for Confidex® Garantien.
- Overgår kravene til CPI5 i henhold til EN 10169:2010 og bekræfter fremragende korrosionsbeskyttelse i indendørs miljøer.
- Standarddimensioner fås med kort leveringstid.
- BBA-certificeret til holdbarhed på op til 40 år.
- Fuldt genbrugeligt.

Signature Farver



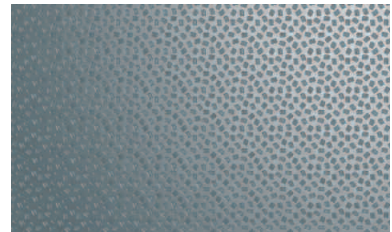
White
(Hvid)

(RAL 9003)
(NCS S 0502-B50G)



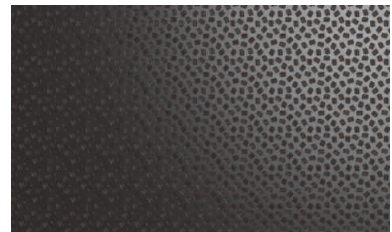
Goosewing Grey
(Gåsevingegrå)

(RAL 7038)
(NCS S 2502-Y)



Alaska Grey
(Stengrå)

(RAL 7000)
(NCS S 4010-B10G)



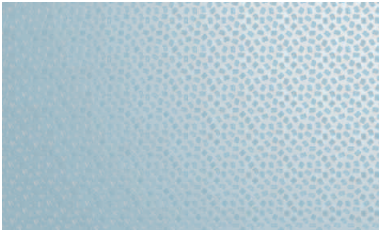
Anthracite
(Antrasit)

(RAL 7016)
(NCS S 7502-B)

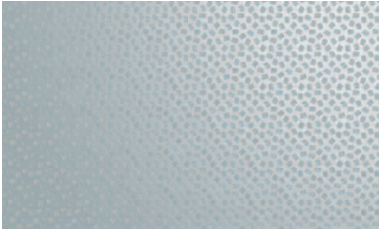


Black
(Sort)

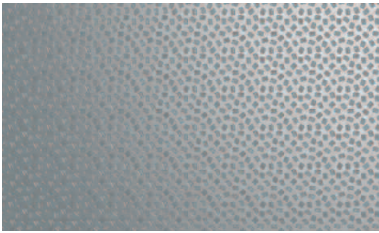
(RAL 9005)
(NCS S 9000-N)



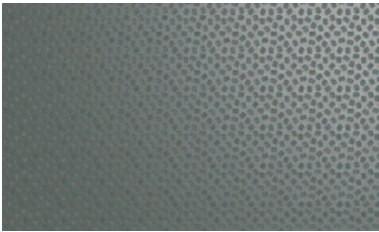
Ice Blue (Isblå) (RAL 230 80 10) (NCS S 1010-R90B)



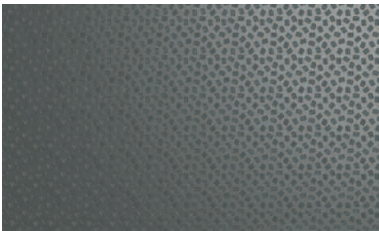
Albatross (RAL 240 80 05) (NCS S 2005-B)



Pure Grey (RAL 000 55 00) (NCS S 5000-N)



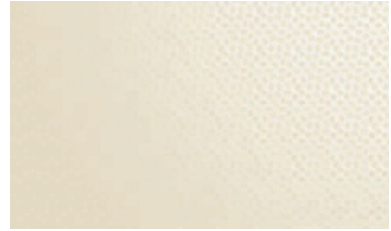
Merlin Grey (Merlingrå) (RAL 180 40 05) (NCS S 6502-G)



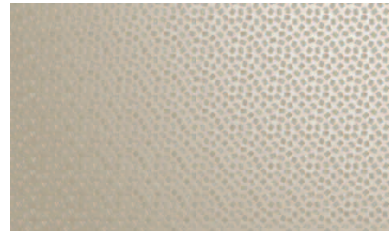
Ardenne (Gråumbrå) (RAL 7022) (NCS S 7502-Y)



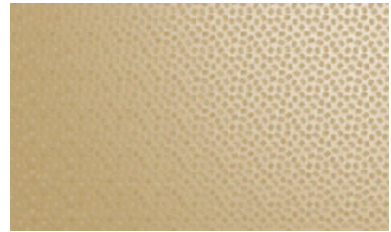
Marlstone (Kridt) (RAL 1013) (NCS S 1005-Y10R)



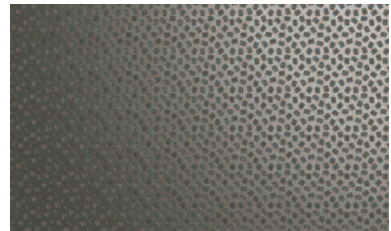
Honesty (RAL 1015) (NCS S 1010-Y10R)



Mushroom (Champignon) (RAL 080 70 10) (NCS S 3010-Y)



Straw (Høstgul) (RAL 080 70 30) (NCS S 2020-Y20R)

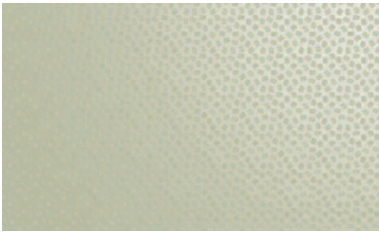


Mole Brown (Lergrå) (RAL 070 40 10) (NCS S 7010-Y10R)

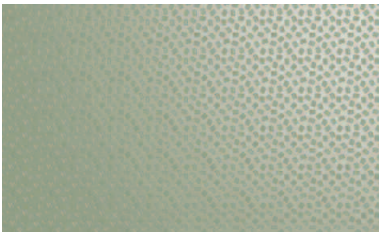
Classic Farver



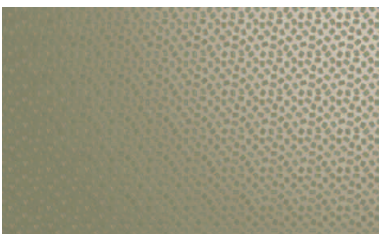
Hamlet (RAL 9002)
(NCS S 1002-Y)



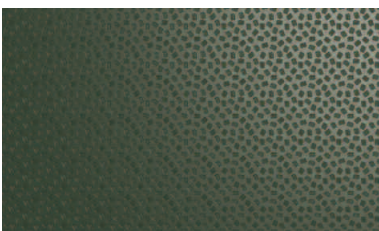
Meadowland (RAL 100 80 20)
(NCS S 2010-G80Y)



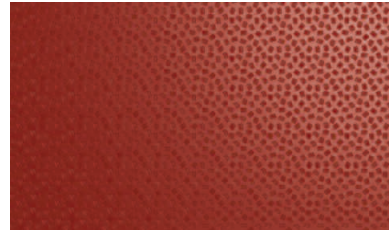
Moorland Green (RAL 100 60 20)
(Moorlandgrøn) (NCS S 4020-G50Y)



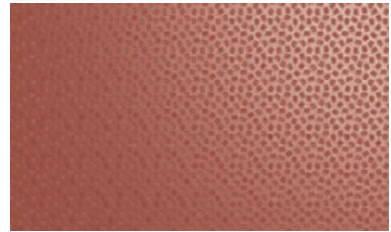
Svelte Grey (RAL 080 50 20)
(NCS S 4020-Y)



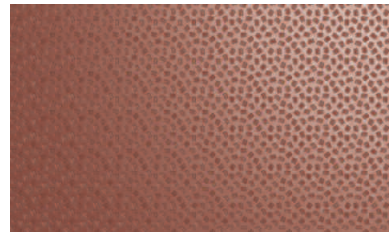
Olive Green (RAL 100 30 20)
(Olivengrøn) (NCS S 7010-G50Y)



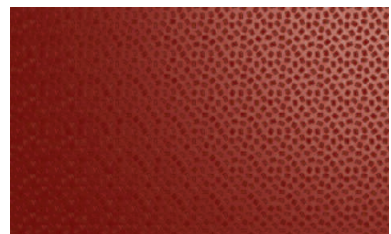
Chili (RAL 3000)
(Chilli) (NCS S 1580-Y90R)



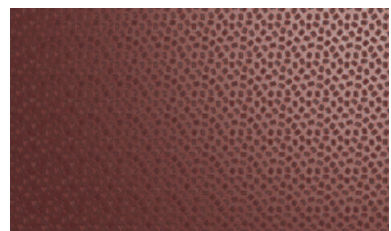
Petra (RAL 3013)
(NCS S 2070-Y90R)



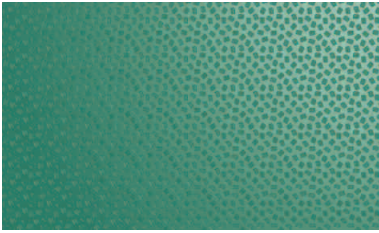
Terracotta (RAL 040 40 40)
(NCS S 5040-Y80R)



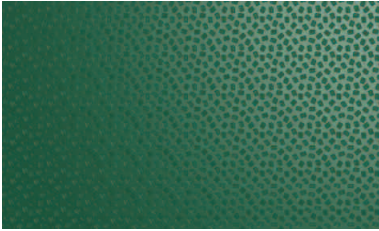
Barn Red (RAL 030 30 40)
(Siena) (NCS S 3560-Y90R)



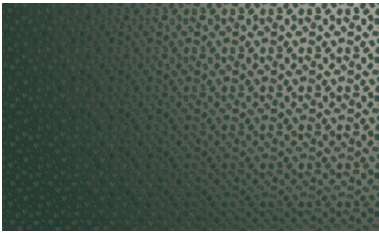
Burano (RAL 3004)
(NCS S 5540-Y90R)



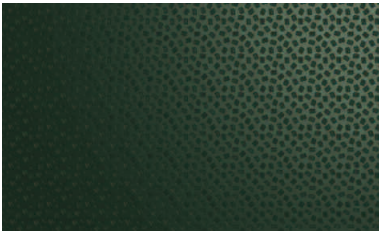
Jade (RAL 150 50 20)
(NCS S 4030-G10Y)



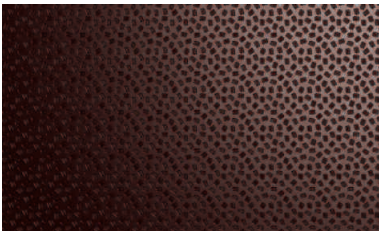
Heritage Green (RAL 6002)
(Græsgørn) (NCS S 5540-G20Y)



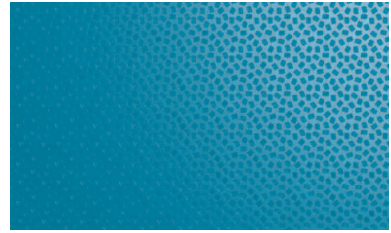
Juniper Green (RAL 140 20 20)
(Mørkegrøn) (NCS S 8010-G30Y)



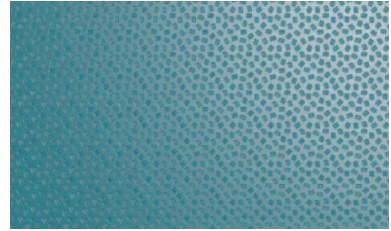
Ivy (RAL 170 20 10)
(Grønombra) (NCS S 8010-G10Y)



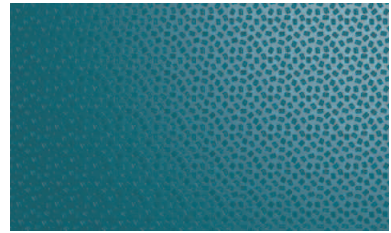
Van Dyke Brown (RAL 8014)
(Vandykebrun) (NCS S 8010-Y30R)



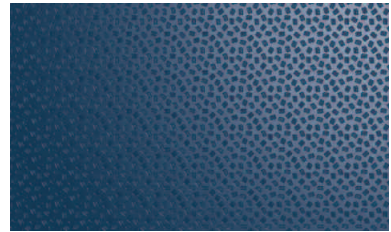
Solent Blue (RAL 240 40 40)
(Solentblå) (NCS S 3060-B)



Wedgewood Blue (RAL 220 50 15)
(Antikblå) (NCS S 4020-B10G)



Ocean Blue (RAL 220 30 25)
(Oceanblå) (NCS S 6030-B10G)

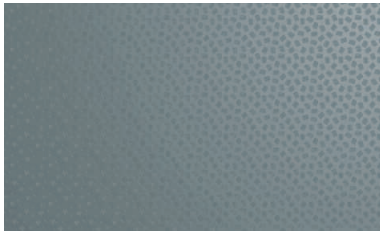


Sargasso (RAL 5003)
(NCS S 5540-R90B)

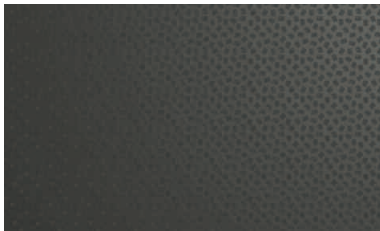


Raven (RAL 7021)
(NCS S 8010-R90B)

Matt Farver



Alaska Grey Matt (RAL 7000)
(Stengrå, mat) (NCS S 4010-B10G)



Anthracite Matt (RAL 7016)
(Antrasit, mat) (NCS S 7502-B)



Green Grey Matt (RAL 150 40 10)
(NCS S 7010-G30Y)



Oxidised Matt (RAL 050 20 10)
(NCS S 8005-Y80R)



Terracotta Matt (RAL 040 40 40)
(NCS S 5040-Y80R)

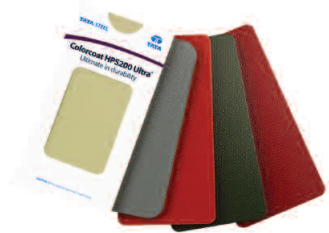
Tryghed med Colorcoat®

Repertoire®

Tata Steel tilbyder en yderligere service, når det drejer sig om at skabe eller producere farver. Uanset om en bygning bør skille sig ud eller falde i ét med omgivelserne, tilbyder virksomheden at skabe den unikke farve og identitet.

Gennem Tata Steels farverådgivningstjenete, Repertoire® Colour Consultancy, kan Tata Steel matche stort set enhver farve til beklædning af tag og væg på en bygning. Tata Steel kan arbejde ud fra enten fysiske prøver eller referencestandarder. Mindste bestilling er ca. 2500m².

Metalprøver



Det er muligt at rekvirere metalprøver i alle farver. Er der behov for en eksakt materialeprøve da kontrakt venligst Tata Steel.

Farveoverensstemmelse

Såfremt farveoverensstemmelse er afgørende, bør al materiale der benyttes til samme flade komme fra én og samme produktion.

Matchende komponenter

Er der behov for at tilbehør, der er fremstillet af andre materialer, skal stemme overens med farver på tag- eller vægbeklædning, vil den bedste reference være de faktiske profiler eller paneler, der leveres på byggepladsen.

www.colorcoat-online.com

Varemærker tilhørende Tata Steel UK Limited
(tidligere Corus)

Albatross, Burano, Colorcoat, Colorcoat HPS200 Ultra, Confidex, Galvalloy, Hamlet, Heritage Green, Honesty, Meadowland, Petra, Repertoire, Sargasso, Scintilla og Svelte Grey er varemærker tilhørende Tata Steel UK Limited.

Der er gjort bestræbelser på at sikre, at denne publikations indhold er fejlfri, men Tata Steel Europe Limited og dets datterselskaber (inklusive Tata Steel UK Limited) påtager sig intet ansvar for fejl eller oplysninger, som viser sig at være misvisende. Forslag til, eller beskrivelser af, produkter eller arbejdsmetoders slutbrug er kun til orientering, og Tata Steel Europe Limited og dets datterselskaber påtager sig intet ansvar herfor.

Før kunden anvender produkter leveret eller fremstillet af Tata Steel Europe Limited og dets datterselskaber, bør kunden sikre sig, at produktet er egnet til formålet.

Trykt med biologisk nedbrydelige vegetabiliske trykfarver på materiale fra ansvarligt forvaltede skove, der er certificeret i overensstemmelse med FSC. Indeholder 10 % genbrugsfibre og afleder affald fra lossepladser.

Producent:

Tata Steel

Shotton Works, Deeside
Flintshire CH5 2NH. UK

Kontaktoplysninger for salgskontor:

Corus ByggeSystemer A/S

Kaarsbergsvej 2,
Postbox 136
DK-8400 Ebeltoft,
Danmark

T: +45 (0) 89 53 20 20

F: +45 (0) 89 53 20 01

E: dk@cbsnordic.com

W: www.cbsnordic.dk

Copyright 2012 Tata Steel UK Limited, Registered Office: 30 Millbank, London SW1P 4WY, Registered in England No. 2280000

Language Danish 0112