

✓  
**Areco solceller:**

- Letvægt 2 kg. pr. m<sup>2</sup>
- Ingen huller
- CIGS teknologi
- 25 års Ydelsesgaranti
- Patenteret klæb til stål

# Areco Easy-Click Tag kombineret med solceller

– direkte på taget uden huller

# Areco Green Energy Solar

## Solcelleløsninger til mange hustyper og segmenter

Det er blevet tid til de klimavenlige løsninger. Dette gælder især ved nybyg, renovering, udbud til kommuner, staten og de klimaorienterede virksomheder.

Et solcelleanlæg til dit hus kan levere op til halvdelen af bygningens elforbrug. Hvis en husstand med et typisk elforbrug på 6.000 kWh årligt skal have et optimalt installeret solcelleanlæg, vil solcelleanlægget være på 3 kWp – **det er grønt, bæredygtigt og CO<sub>2</sub> venligt.**



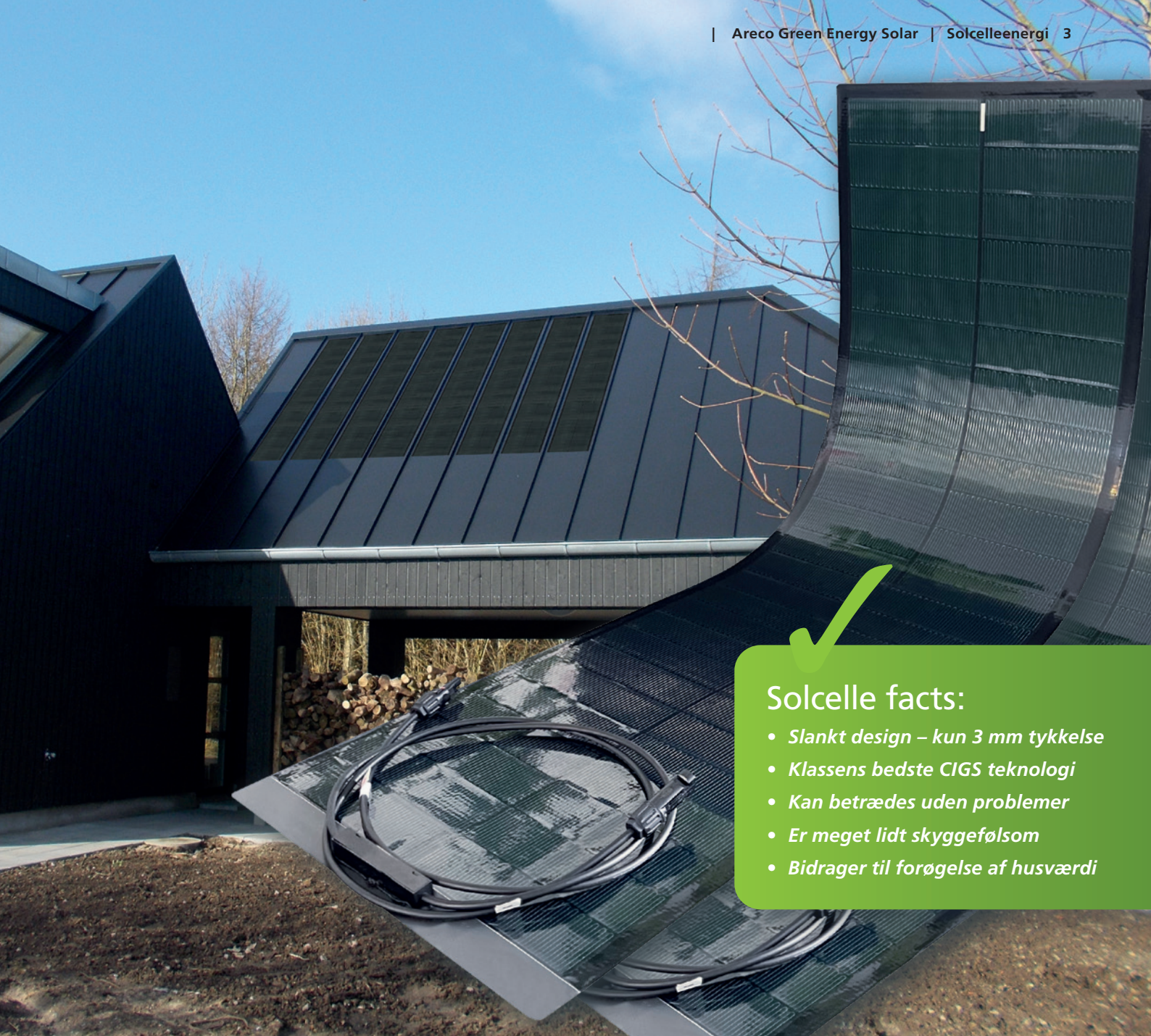
## Hvilke fordele har du ved Areco Green Energy Solar solcelleløsning?

Der er store fordele ved at montere Areco Green Energy Solar solcelleløsninger. Det er kerneord som bæredygtighed, æstetik og fleksibilitet – kort sagt er det tagløsninger med mening.

### Areco Green Energy Solar Solceller:

- bidrager til den grønne omstilling = 100% vedvarende energi
- er støjfri, forurener ikke – og er uden bevægelige dele
- har en lang levetid med en CIGS celleeffektivitet på 18,5%
- er folieret i en solid 3M laminat
- kan integreres i bygningens tagkonstruktion = ingen huller
- er ultra letvægt = minimal belastning på tagkonstruktionens bæreevne
- har en optimal udnyttelse af solenergi – selv under svagere lysforhold
- kan æstetisk monteres, så de tilpasser sig bygningens arkitektur
- kan monteres lodret, vandret, tagparallelt eller hævet
- kan monteres på jorden = mindre arbejdstid og større sikkerhed
- er i dansk design med et patenteret klæbestof til stålplader
- har en lang ydelsesgaranti på 25 år





### Solcelle facts:

- *Slankt design – kun 3 mm tykkelse*
- *Klassens bedste CIGS teknologi*
- *Kan betrædes uden problemer*
- *Er meget lidt skyggefølsom*
- *Bidrager til forøgelse af husværdi*

## Areco Green Energy Solar er specialiseret i at udnytte energi fra sollys

**Areco Green Energy Solar** giver dig muligheden for at komme med på den grønne bølge! Vi tilbyder dig at omsætte solens energi på en bæredygtig, økonomisk, æstetisk og forsvarlig måde.

Solcelleteknologien til Areco Green Energy Solar solcelleløsninger er udviklet i USA – baseret på genanvendte produkter fra blandt andet smartphone skærme:

**1 brugt smartphone giver materiale til ca. 100m<sup>2</sup> solceller.** Teknologien har skabt en bæredygtig og

intelligent solcelleløsning, der giver et harmonisk og smukt arkitektonisk udtryk – inklusiv en renere planet.

Solceller har en tykkelse på kun 3 mm! De er lette at håndtere og montere på jorden inden solcellerne monteres i højden som for eksempel på et hustag.

Easy-Click pladerne trykkes sammen ved et let pres **og efterlader overfladen glat – og komplet uden monteringshuller. Sådan!**

## **Areco Green Energy Solar** er en arkitektonisk solcelleløsning, der integreres elegant med **Easy-Click ståltaget** – helt uden befæstelser

Vidste du, at jorden modtager **ca. 120.000 terawatt solstråler om året?** Det svarer til rundt regnet 20.000 gange mere end hele verdens samlede energiforbrug.

De solceller der findes på markedet i dag, omsætter ca. 18% af lysets energi til elek-

tricitet. Det forventes, at markedet for bygningsintegrerede solceller vil stige markant i de kommende år.

Vi tilbyder dig den solide og meget fleksible løsning – der kan udvides alt efter byggeri og behov – **så slip bare kreativiteten løs.**

### Facts:

- Ingen vindstøj
- Ingen bevægelige dele
- Ingen monteringshuller
- Arkitektonisk solcelle



PROFILES

areco

Dine muligheder er uendelige. Du kan designe dit **projektspecifikke udtryk** – lige som du ønsker det

Der er mange muligheder ...  
– her 3 mulige forslag til

## Areco Green Energy solar

1.9  
KWP



### 1.9 kWp solcellesæt

- **20 stk. fleksible solceller af 95 Wp**  
**Total 1.900Wp**
- 1 x 1 stk. 2.0 Boost netinverter med 2 x MPPT
- 1 stk. internet USB dongle
- 4 sæt MC4 solcellestik
- 100 meter solcellekabel 4mm<sup>2</sup>

3.8  
KWP



### 3.8 kWp solcellesæt

- **40 stk. fleksible solceller af 95 Wp**  
**Total 3.800Wp**
- 1 x 3 stk. 4.0 netinverter med 2 x MPPT
- 1 stk. internet USB dongle
- 8 sæt MC4 solcellestik
- 2 sæt MC4 Y-led
- 100 meter solcellekabel 4mm<sup>2</sup>

5.7  
KWP

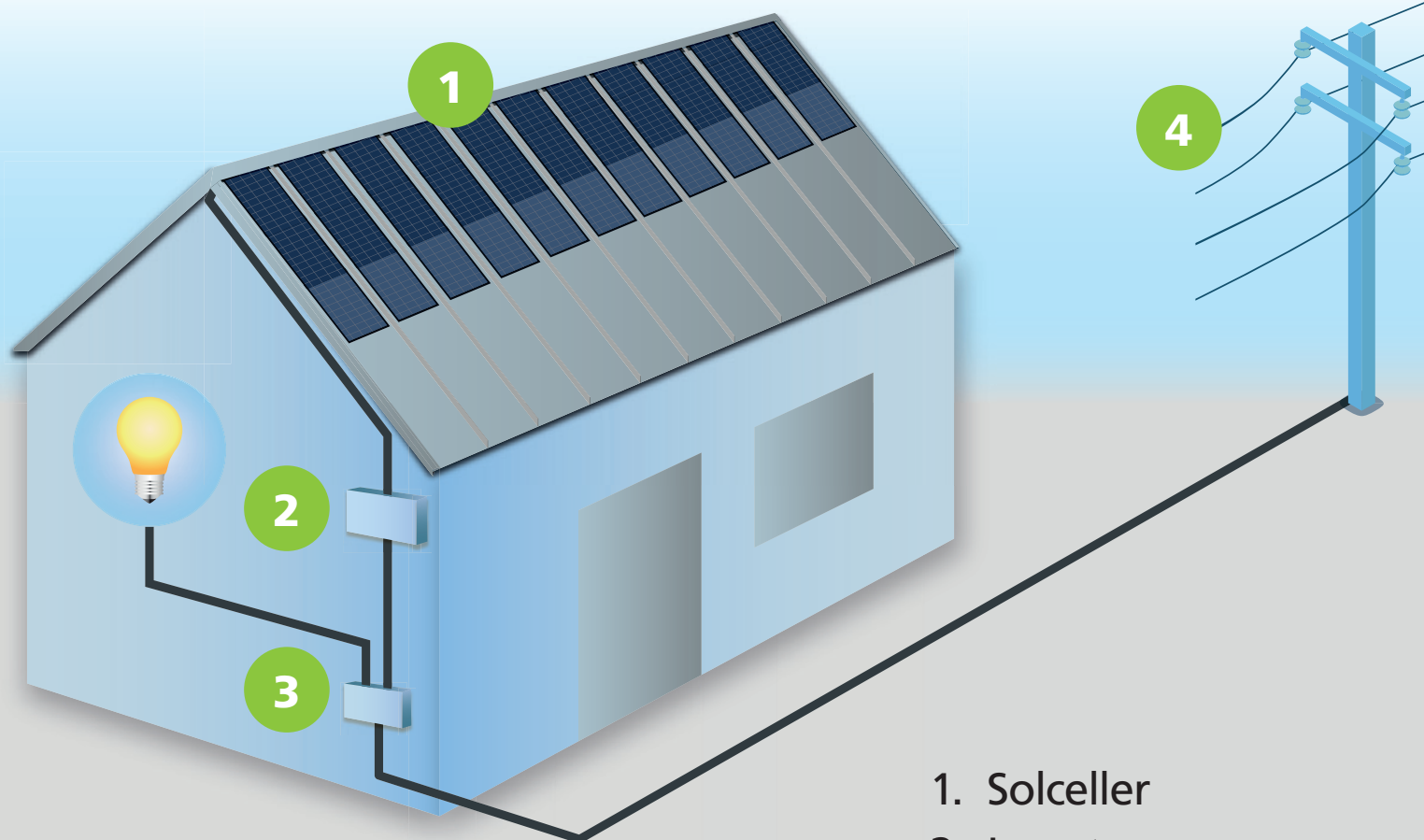


### 5.7 kWp solcellesæt

- **60 stk. fleksible solceller af 95 Wp**  
**Total 5.700Wp**
- 1 x 3 stk. 6.0 netinverter med 2 x MPPT
- 1 stk. internet USB dongle
- 8 sæt MC4 solcellestik
- 2 sæt MC4 Y-led
- 100 meter solcellekabel 4mm<sup>2</sup>

Du kan **designe projekt-specifikke sæt**, der passer helt perfekt til dit byggeri

- **Ubegrænsede muligheder for at sammensætte**
- **Tilpasning hvor standardsæt ikke passer ind**



1. Solceller
2. Inverter
3. El-måler/sikringer
4. Offentligt elnet

## Sådan fungerer vores solcelleløsning

Areco Green Energy Solar er et komplet bygningsintegreret solcelleanlæg, hvor solcellerne er limet direkte på tagprofilen.

Solcellens arkitektoniske design er sammen med Easy-Click taget en fantastisk opfindelse, der gør det til et attraktivt tag at kombinere med solceller i fremtidens grønne bæredygtige opbygning og forsyning. Solcellerne har ingen bevægelige dele, og arbejder fint sam-

men med Easy-Click ståltaget, som pålimet og integreret, uanset overfladen der vælges fra Areco. Solcellen er klassens bedste CIGS-teknologi og yder minimum den annoncerede effekt (plus moduler).

Kablerne fra solcellerne samles med stik i rygningen eller under afskærmning som plug & play. De tilsluttes en inverter, der omdanner spændingen fra solcellerne til grøn strøm i el-måleren til eget forbrug.



## Hvad er vigtigt at undersøge, inden du går i gang, og hvordan starter du op?

- Kontakt din elektriker for ansøgning.
- Undersøg din lokalplan. Dette gælder specielt i sommerhusområder.
- Er der facade censur?
- Er der skyggende træer, bygningsdele, flagstænger eller lignende?
- Hvor befinder den optimale placering sig i forhold til verdenshjørnerne og solcellernes hældning?
- Kan solcellerne genere dine naboer? Solcellemoduler reflekterer ikke mere end et ovenlysvindue, men derfor kan der alligevel godt være modstand fra naboen – så sørg for at de accepterer dit projekt.

### Den fysiske placering på din grund

Følgende forhold gør sig gældende for den samlede produktionseffektivitet:

- Optimal hældning: 38 grader i Danmark
- Retning i forhold til syd / optimal: stik syd
- Skygge på anlægget: Undgå skygge fra træer og lignende.

### Placering på grunden og antal solskinstimer

CIGS solceller er ikke så følsomme overfor placering, som krystallinske solceller. Generelt er sydvest- til syd-østvendt tagflade særdeles velegnet.

Energitabet ved en placering sydvest eller sydøst er i forhold til direkte mod syd kun ca. 5%. Dette giver en virkningsgrad på hele 95%, hvilket blot betyder, at det tager 5% længere i tid inden anlægget har betalt sig hjem for eksempel fra 9 år til 9 ½ år.

### Direkte øst eller vest

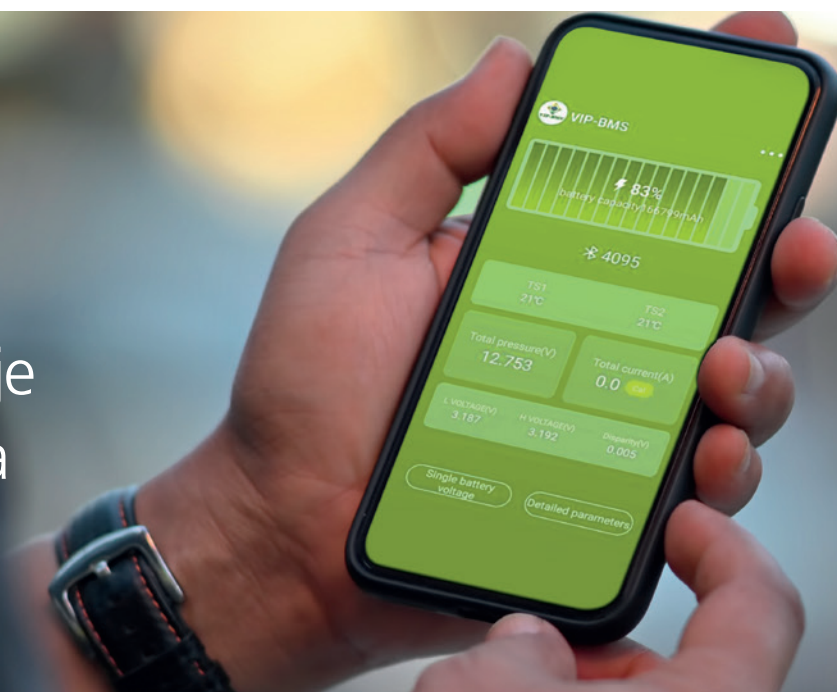
Der er stadig god økonomi i anlægget, hvis taget vender stik mod øst eller vest. På et tag med 25 graders hældning er effektiviteten helt oppe på 82-85% af en direkte sydvendt tagflade – og det betyder kun 1 år ekstra i tilbagebetalingstid.

### Det optimale anlæg

Ved en husstand med et typisk elforbrug på 6.000 kWh årligt, vil det optimale solcelleanlæg typisk være løsningen på 3 kWp.

## Smart app

Du kan let holde øje med dit forbrug via den praktiske app





Ståltag og solceller i høj kvalitet – design der **understøtter arkitektur** og **bæredygtighed** i en nem montage



## Green Energy solcelle Montering før opsætning

De fleksible solceller kan monteres på tagpladen nede på jorden, inden de monteres i højden. Derved sparer du tid, samtidig med at der er en lethed over materialerne, som du arbejder med. Easy-Click med Green Energy solcelleløsning skal blot trykkes sammen i overlægget på den tidligere oplagte bane.



## Green Energy solcelle Montering på taget

Solcellerne kan også monteres i højden, efter at taget er blevet opsat – og hvor det stadigvæk er muligt at betrede dem. Montagen er den samme som på jorden – i en hurtig og let arbejdsgang.



## Et tag med fremtid Tag og solceller i ét

Et tag med Areco Green Energy Solar solceller med CIGS-teknologi og 3M laminat er gangbar – og helt uden støj. Solcellerne er kun 3 mm i tykkelse – og de er mere lysfølsomme end andre traditionelle solceller. Fabriksgaranti er 10 år! Ydelsesgarantien er på hele 25 år!

Easy-Click montage ...  
forberedes bedst ved at følge vejledning.  
Du kan se montagevejledninger på  
[www.areco.dk](http://www.areco.dk)





## Facts:

- *Ingen vindstøj*
- *Ingen bevægelige dele*
- *Ingen monteringshuller*
- *Arkitekttegnet solcelle*
- *Genanvendt produkt*

## Sådan kommer du godt i gang ...

1. Kontakt os – vi hjælper dig professionelt videre med løsninger og rådgivning
2. Tag kontakt til din elektriker – som hjælper dig med ansøgning og andet el-behov
3. Vi gennemgår projektet med dig, og sammen får vi et solidt overblik på projekt og pris
4. Levering af Areco Easy-Click og Green Energy Solar Solceller
5. Montage af solcelleløsning – og velkommen til den bæredygtige strøm

Vælg din perfekte løsning hos **Areco Green Energy Solar** – tag kontakt på **98 336400** og læs mere på **areco.dk**



# Aldrig har det været lettere at være bæredygtig – og følge dit elforbrug

## CIGS forklaring

CIGS er en tyndfilm teknologi, men det er vigtigt at den ikke forveksles med andre tyndfilm solceller, der ofte er silicium baseret. CIGS bruger ikke grundstoffet silicium som aktivt stof. CIGS står for: Copper Indium Gallium deSelenide. Det er de 4 grundstoffer i bestemt blandingsforhold, som er det aktive stof i CIGS.

CIGS indeholder ikke lodninger (bly) eller miljøbelastende stoffer, som er svære at sortere før genanvendelse. I dag kommer de fleste af grundstofferne i CIGS fra genanvendt elektronik.

## Kilowatt forklaring

Kw står for kilowatt og er et udtryk for, hvor meget strøm et givent elapparat kræver. kWh er forkortelse for en kilowatt-time. kWh fortæller, hvilken mængde strøm, der er brugt. Du finder frem til antallet af kWh ved at gange effekten i kW på for eksempel en pære eller et TV med det antal timer, som det er i brug.

- Kilowatt måler effekt, og fortæller om den mængde strøm et apparat vil forbruge, når der tændes for det.
- Kilowatttimer måler mængden af energi. Kilowatttimer er den enhed, du kan aflæse på din elregning.

## CE forklaring

CE-mærket er producentens erklæring om, at produktet lever op til direktivernes og standardernes krav. CE-mærkning er ikke en certificering eller en godkendelse, men er et mærke, der angiver, at man overholder visse krav til sikkerhed, sundhed og miljø inden for det pågældende produktområde.

**Areco Profiles A/S**  
Industriparken 22 - 24  
DK - 9575 Terndrup

Tele: +45 98 33 64 00  
Mail: [info@areco.dk](mailto:info@areco.dk)  
Web: [www.areco.dk](http://www.areco.dk)

Tag kontakt til din nærmeste sælgerrepræsentant for yderligere information  
© 2022 Areco. All rights reserved. ARE 02/2022. Læs mere på [www.areco.dk](http://www.areco.dk)

■ PROFILES  
**areco**