

TAGRENDER

Komplet sortiment til tagrendesystemer



THE
Cocktailbar
mit
schönsten
Wochenend
Preisen

Caracol Tagrender

Creating Waterfall

CARACOL er navnet på et smukt vandfald i Brasilien, som ikke kun har lagt navn til men også inspireret os til udarbejdelsen af vores tagrendesystem, der er æstetisk og funktionelt udformet, så det passer til resten af taget. Inspirationen fra vandfaldets kraft og dynamik giver os helt nye perspektiver både med hensyn til funktion og holdbarhed.

Mange års tæt samarbejde med faglærte inden for stålpladeindustrien samt andre brancheaktører har givet os en værdifuld viden om markedets forventninger og ønsker.

Udover lang holdbarhed er vores system også let at montere – ja, det er faktisk en ren fornøjelse.

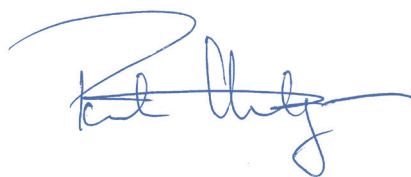
CARACOL produceres i bedste kvalitet og med høj ydeevne i vores fuldautomatiserede produktion i Malmø, hvor vi råder over det sidste nye inden for værktøjer og maskiner fra verdens førende producenter.

Alle produktionslinjer består af datastyrede, fuldautomatiske maskiner og robotter, som sikrer, at vi kan opfylde tekniske specifikationer og de strengeste miljøkrav.

En vigtig del af logistikken er lagerstyringen. For at sikre at udleveringen til kunderne forløber bedst muligt, har vi brug for kapacitet til mellemlagring af tusindvis af paller; dette har vi løst med et betydeligt lager i tæt tilknytning til produktionen.

Denne indsigt og erfaring har hjulpet os med at skabe et produktsystem, som med garanti leder vandet væk fra taget – enkelt, effektivt og i lang tid.

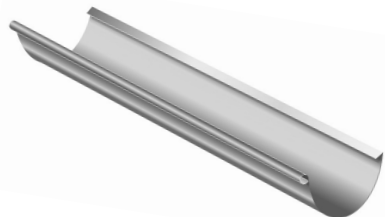
Med vänliga hälsningar



Pontus Holgersson, VD

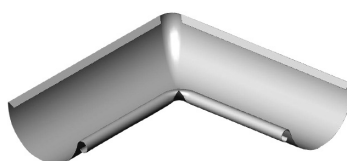
Caracol Tagrende

Vi har tagrende i målene 125 og 150 mm med markedets bedste farvebelægning Karat i 10 forskellige farver.



TAGRENDE

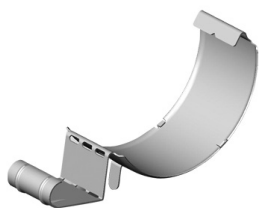
Diameter | 125, 150 mm
Længde | 3, 6 m



INDV. GERING

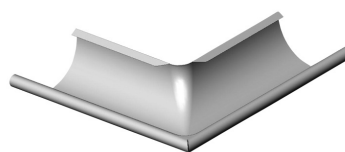
Diameter | 125, 150 mm
Vinkel | 90°

Bestillingsvare
Vinkel: 45°, 135°



SAMLESTYKKE

Diameter | 125, 150 mm



UDV. GERING

Diameter | 125, 150 mm
Vinkel | 90°

Bestillingsvare
Vinkel: 45°, 135°



RENDEJERN M/FJEDER

Diameter | 125, 150 mm
Længde | 70, 160, 210 mm

Bestillingsvare



RENDEJERN

Diameter | 125, 150 mm
Længde | 195, 315 mm

Bestillingsvare
Længde: 145 mm



KONSOLJERN

Diameter | 125, 150 mm

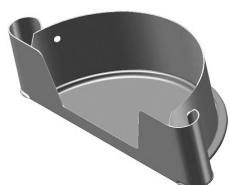


JUSTERBAR KONSOLJERN

Diameter | 125, 150 mm

Tilbehør

Ud over lang holdbarhed er vores system også ekstremt nemt at tilpasse.



ENDEBUND, UNIVERSAL

Diameter | 125, 150 mm



ENDEBUND MED TUD

Diameter | 125 mm



STAG

Længde | 280 mm

Bestillingsvare



TUDSTYKKE

Diameter | 125/75, 125/90,
150/90 mm

Bestillingsvare

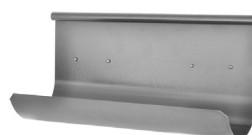
Diameter: 125/100,
150/100 mm



OVERSKYLDBESKYTTELSE

VINKLET

Bestillingsvare



OVERSKYLDBESKYTTELSE

LIGE

Bestillingsvare

Caracol Rørstykker

Vi har nedløbsrør i målene 75, 90, 100 og 110 mm med alt hvad du behøver til montering.



RØRBØJNING

Diameter | 75, 90 mm
Vinkel | 70 grader

Bestillingsvare
Diameter: 100, 110 mm



MELLEMSTYKKE

Diameter | 75, 90 mm
Længde | 1.000 mm

Bestillingsvare
Diameter: 100, 110 mm



SOKKELKNÆ

Diameter | 75, 90 mm

Bestillingsvare
Diameter: 100, 110 mm



RØRHOLDER TRÆ

Diameter | 75, 90 mm

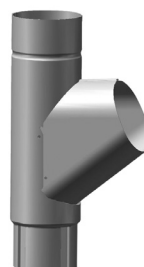
Bestillingsvare
Diameter: 100, 110 mm



SKYDSTYKKE

Diameter | 75, 90 mm

Bestillingsvare
Diameter: 100, 110 mm



GRENRØR

Diameter | 75, 90 mm

Bestillingsvare
Diameter: 100 mm



VANDUDVISER

Diameter | 75, 90 mm

Bestillingsvare
Diameter: 100 mm



SELVRENSENDE LØV SIGTE (PLAST)

Diameter | 90, 100 mm

Bestillingsvare

Tilbehør

Et komplet sortiment til tagrendesystemer som med garanti leder vandet fra taget væk - enkelt, effektivt og i lang tid.



PÅSKYDNINGSRØR

Diameter | 75, 90, 100 mm

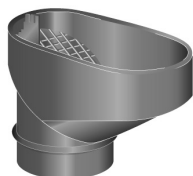
Bestillingsvare



MUFFE TIL RENSETRAGT

Diameter | 90, 100 mm

Bestillingsvare



RENETRAGT (PLAST)

Diameter | 90, 100 mm

Bestillingsvare



UDKASTER

Diameter | 75, 90 mm

Bestillingsvare
Diameter: 100, 110 mm



NEDLØBSRØR

Diameter | 75, 90 mm

Bestillingsvare
Diameter: 100 mm



BRØNDKRAVE

Diameter | 110/75 mm
110/90 mm
150/75 mm
150/90 mm

Farver & Garantier

Gråhvid
AR9002

Brun
AR8017

Kaffebrun
AR8019

Teglød
AR8004

Mørkerød
AR3009

Silver
AR9006
Lagerføres

Mørk silver
AR9007

Antracitgrå
AR7011

Sort
AR9005
Lagerføres

Alu-zink
AR0185
Lagerføres

KARAT - Lang holdbarhed og flot finish

For at forlænge holdbarheden og øge den æstetiske værdi af CARACOL-produkterne forsynes begge sider med KARAT, markedets absolut bedste farvebelægning.

KARAT er en original farvebelægning, der sikrer bedst vejrbestandighed og slidstyrke samtidig med at glans og farvebestandighed bevarer.

Et produkt som vi giver 20 års garanti på.

areco
bringing steel to life | www.areco.se

Areco Miljøvarudeklaration

Caracol Takavtætning

VERKSAMHET:
Areco Sweden AB tillverkar ett komplett takavtætningssystem med hängrännor, stuprör och tillhörande detaljer i standard- och specialutförande i flera olika kulörer.

MILJÖARBETE:
Areco Sweden AB har vidtagit följande åtgärder inom ramen för sitt miljöarbete:

- Miljöpolicy enligt miljöverkets regler
- Årlig miljöredovisning
- Anslutning till REPA-registret. 556266451501
- Källsortering
- Regelbunden kontroll av inre och yttre miljö
- Kemikaliegrensning före användning
- Samarbeta med STENA återvinning av restprodukter

PRODUKTION:
Plåten levereras färdigbehandlad till Areco Sweden AB där den vidarebehandlas genom formning och pressning till slutprodukt. Det som tillförs under processen utöver råvaror är elenergi. Lokalen väms till större delen av spillvärme från maskinerna. Spill från råvaror går till återvinning och emballaget källsorteras. Eventuella övriga rester källsorteras.

RÅVAROR:
Takavtätningssystemen tillverkas i följande material:

- Färgbelagd tunnplåt i Hard Coat Glossy, enligt SS-EN 10169.
- Alu-ZINK

Vinkelgraven 13
211 24 Malmö
Sverige

Tel: +46 40 698 5100
Fax: +46 40 69 41 71
E-mail: info@areco.se
www.areco.se

Orgnr: 5562664515
Bankgiro 56131945
Bank: Handelsbanken
Godkänd för F-skatt

areco
bringing steel to life | www.areco.se

Areco Prestandadeklaration

Caracol Takavtætning

Areco Sweden AB härmed förklarar att **Caracol Takavtättningsprodukter** följer kraven för CE-märkning enligt Boverkets regler för icke harmoniserade produkter.

Deklarationsnr. 20121210

INNEHAVARE OCH TILLVERKARE: Areco Sweden AB

PRODUKTER: Takavtätningssystem av varmförzinkad 2275 färgbelagd stålplåt eller alu-zinkbelagd A2185 stålplåt. Rännor och rör är tillverkade av 0,57 mm DX52 275 g/m² med primer och topp lack (High Build Polyester) ca. 35 µm på varje sida. Detaljer är tillverkade av 1,0 mm DX 51 275 g/m² eller 0,6 mm DX54 275 g/m² med primer and topp lack (High Build Polyester) ca. 35 µm på varje sida. Rännkrok är tillverkad av ST-22, ST-37 galvaniserad stål 275 g/m² och pulverlackad med minst 60 µm.

AVSEDD ANVÄNDNING: Uppsamling och bortforsling av regnvatten och smältvatten från tak. Dessa produkter uppfyller kraven enligt 8 kap. 4 § 3 PBL i de avseende och under de förutsättningar som anges i detta bevis och godkänns därför enligt bestämmelserna i följande avsnitt i Boverkets byggregler (BBR):
Installationer för dagvatten: 6:642, 1 §
Utformning: 6:644, mening 1

SPÄRBARHET: Alla produkter är försedda med ett etikett, avseende tillverkningsdatum och col-id, vid produktion för att säkerställa spårbarhet. (nyckelord: takavtætning, rör och detaljer)

Pontus Holgersson, VD

Vinkelgraven 13
211 24 Malmö
Sverige

Tel: +46 40 698 5100
Fax: +46 40 12 41 71
E-mail: info@areco.se
www.areco.se

Orgnr: 5562664515
Bankgiro 56131945
Bank: Handelsbanken
Godkänd för F-skatt

Var. nr: 9255626645101
Bank account 561 319 45
Bank: Handelsbanken
Bank account 561 319 45

Swish H4M2D55
IBAN: SE 1637160000000000048119619
IBAN: SE 1637160000000000048119619
IBAN: USD 0636000000000000041972279

Monteringsanvisning

Værktøj

Caracol tagrendesystem monteres med almindeligt værktøj. Det der er brug for er tang, gummihammer, nedstryger, målebånd, bore/skruemaskine, snor og evt. rendejernsbukker.

Tilskæring

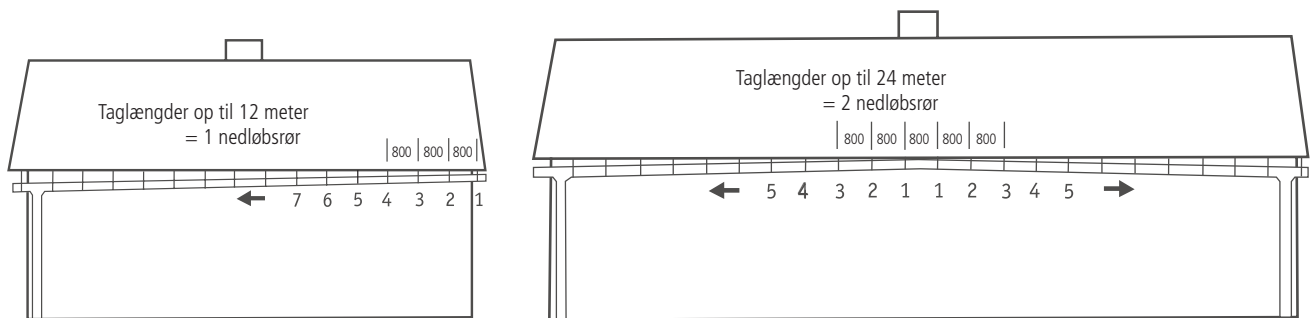
Ved tilskæring anvendes en nedstryger. Der må ikke anvendes vinkelsliber, da varmeudviklingen vil ødelægge galvaniseringen og overfladen kan beskadiges af metalspåner og slibestøv.

Beregn materialeforbrug og dimension

Valg af tagrender, nedløbsrør og tilbehør afhænger af, hvordan tagformen er på dit hus. Regn med at hvert nedløb kan holde en afstand på 12 m. Monter rendejern/konsoljern, så tagrenden har fald ned mod nedløbsrøret.

Afstanden mellem rendejern/konsoljern må ikke overstige 800 mm og der skal være et fald på 5 mm pr. m. Dimension på tagrender og nedløb vælges i forhold til tagfladens areal.

SÅDAN MONTERER DU



Beslut hvilken retning tagrenden skal falde. Vælg hvilket type rendejern der skal anvendes. Monter første og sidste rendejern ca. 100 mm fra enden af taget. De resterende rendejern monteres med en afstand af 600 - 800 mm. Der anvendes passende type af skrue til fastgørelse af rendejern.

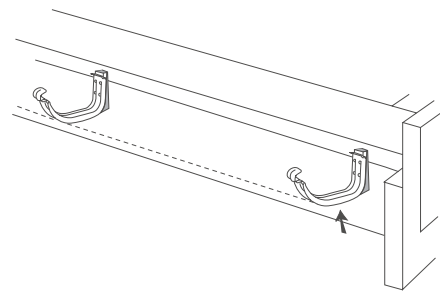
Monter rendejern 1-1 ca. 400 mm fra midten med fald i begge retninger. De sidste rendejern monteres ca. 100 mm fra enden af taget. Resterende rendejern monteres med en afstand på 600 - 800 mm. Der anvendes passende type af skrue til fastgørelse af rendejern. For taglængder over 12 m. påbegyndes monteringen af rendejern fra midten med fald ud af.

MONTERING AF KONSOLJERN

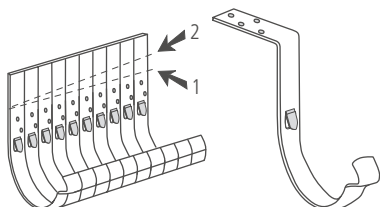


Montering på sternbræt

Konsoljern monteres på sternbræt. Hvis sternbrættet ikke er monteret lodret anvendes et justerbart konsoljern. Ved taglængder op til 12 m. monteres første og sidste konsoljern ca. 100 mm fra enden af taget. Faldet skal være 5 mm pr. m. Fastgør en snor nederst på første konsoljern (se pil), spænd snoren ud og fastgør denne til sidste konsoljern og kontroller fald. Ved hjælp af snoren monteres de resterende konsoljern med passende afstand. For taglængder over 12 m. påbegyndes monteringen af konsoljern fra midten med fald ud af.



BUKNING AF RENDEJERN

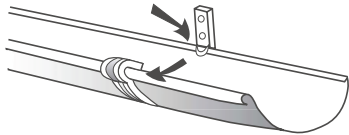


Montering på lægte

Rendejern skal bukkes i forhold til tagets hældning og fastgøres på lægter eller andet underlag. Find det antal rendejern der skal bruges. Marker med en streg tværs over alle rendejern hvor de skal bukkes (pil 1). Mål ud fra stregen på det sidste rendejern, så faldet bliver 5 mm pr. m. Marker derefter med en ny streg (pil 2). Buk rendejernene efter denne streg.

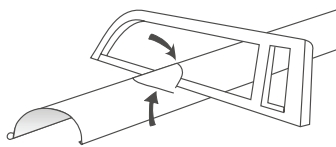
Monteringsanvisning

MONTERING AF TAGRENDER

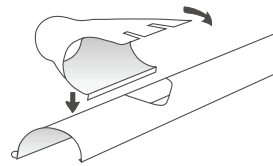


Læg tagrenden i rendejernet og placer forsiden af tagrenden i rendejernet. Derefter trykkes bagsiden af tagrenden ned, så den låser under tappen på ryggen af rendejernet.

MONTERING AF TUDSTYKKE

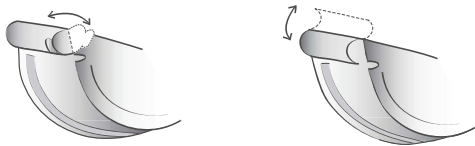


Marker på tagrenden hvor nedløbsrøret skal placeres. Lav to skrå snit, så der bliver en åbning på ca. 100 mm. Bøj kanterne lidt ned, så vandet kan løbe frit ned i nedløbsrøret.

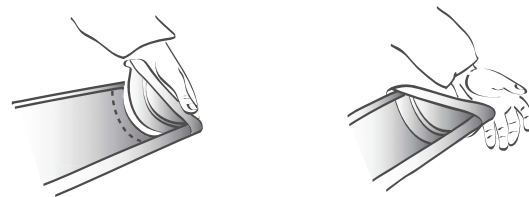


Før den bukkede kant ind i tagrendens forkant. Skub herefter tudstykket mod tagrendens bagkant. Buk herefter tudstykkets "låseplader" over tagrendens bagkant, så den låser.

MONTERING AF ENDEBUND

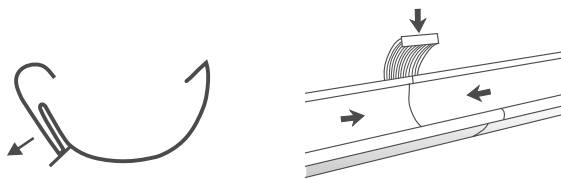


Endebunden er universal og passer både til højre og venstre montering. Vrid "øret" af langs det slidsede spor på den side som skal vende ind mod bygningen.

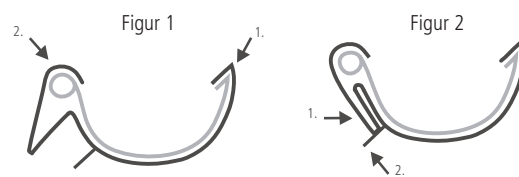


Læg fugemasse mellem endebund og tagrende. Før endebunden ca. 20 mm i tagrendens forkant, tryk den ned i tagrenden og tryk den helt på plads.

SAMLING MED SAMLESTYKKE

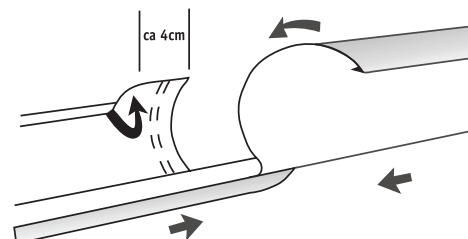


Sæt samlestykket på bagkanten af de to rendeender (pil 1 fig. 1). Tryk samlestykket mod renden og læg samlestykkets buede forstykke over rendens forkant (pil 2 fig. 1) og låsemekanismen trykkes ind mod renden (pil 1 fig. 2). Til sidst sikres samlestykket ved at bukke låsetappen (pil 2 fig. 2).



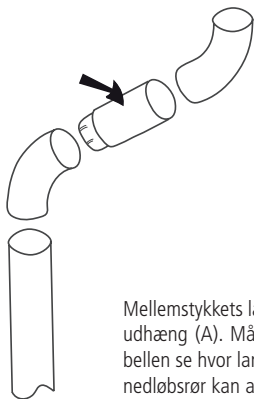
SAMLING UDEN SAMLESTYKKE

Buk en 40 mm lang flig op på den nederste tagrendes bagkant. Påfør fugemasse og før den øverste tagrende ind i den nederste som vist på billedet. Buk fligen tilbage på plads og klem dem sammen så begge tagrender låses.

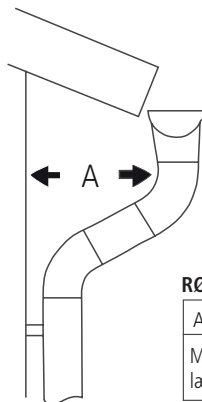


Monteringsanvisning

RØRBØJNINGER OG MELLEMLYKKE



Mellemstykkets længde bestemmes af målet på tagets udhæng (A). Mål afstanden og herefter kan du i tabellen se hvor lang mellemstykket skal være. Afklip fra nedløbsrør kan anvendes som mellemstykke.

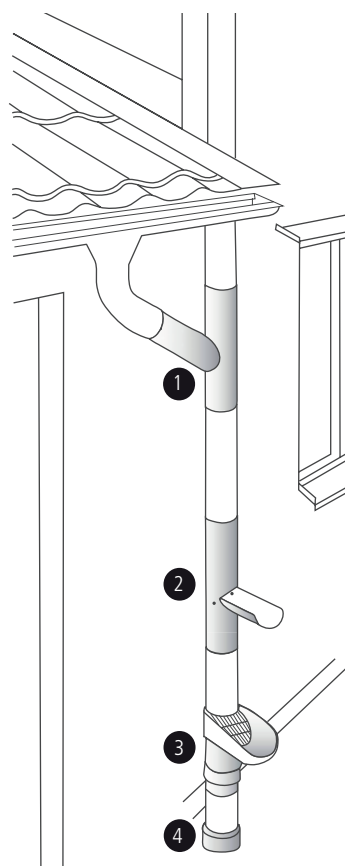
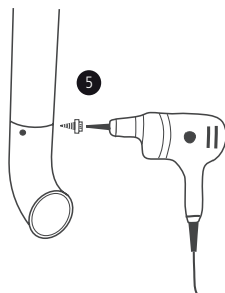
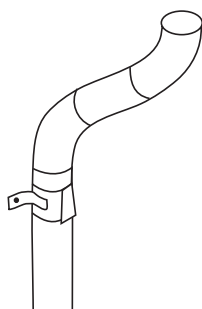


RØRVINKEL 70°

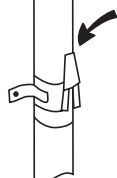
A cm	80	70	60	50	40	30
Mellemstykkets længde cm	ca 70	ca 60	ca 50	ca 40	ca 30	ca 20

PRAKTISK TILBEHØR

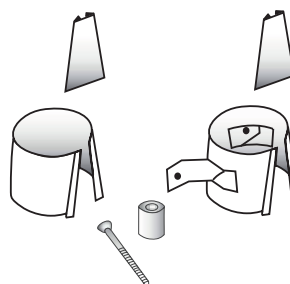
1. Grenrør anvendes hvor flere tage skal kobles på samme nedløbsrør.
2. Vandudviser med klap anvendes hvor man vil opsamle regnvand.
3. Rensetragt forhindrer at blade og andet affald ender i kloakafløbet.
4. Brøndkrave anvendes ved direkte tilslutning mellem nedløbsrør og kloakafløb.
5. Udkaster monteres når nedløbsrøret ikke skal tilsluttes kloakafløbet. Skal fastgøres med en skrue eller popnitte.



MONTERING AF RØRHOLDER



Rørholder monteres ca. 100 mm under den nederste bøjning. Afstanden mellem rørholdere må ikke være mere end 2 m. Rørholderen låses med en kile. Slå kilen ned med en hammer og en træklods. Fås til både træ og mur. I murværk forbores huller til fastgørelse af rørholderen (bør i fugen!). Monter nedløbsrør i rørholdere og tilslut til tudstykket. Kontroller at nedløbsrør sidder lige.



Areco Profiles A/S

Industriparken 22 - 24

DK - 9575 Terndrup

Tel: +45 98 33 64 00

info@areco.dk

www.areco.dk