

## Monteringsvejledning for PVC lysplader

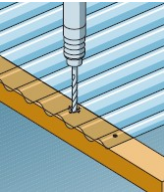
### Opbevaring



PVC lysplader skal opbevares plant og vandret på lægter med en bredde på 100 mm og med en afstand på maksimum 1000 mm. Pladerne bør ikke stakkes højere end 1 m.

Hvor pladerne har forskellig længde skal de korteste ligge øverst. Opbevar så vidt muligt pladerne indendørs. Er dette ikke muligt skal pladerne dækkes med en opal presenning, der kan tillade ventilation rundt om pladestakken for at forhindre varmeopbygning i pladerne.

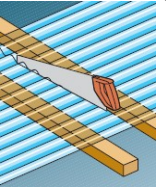
### Boring



Der kan anvendes et bor, der er spidslebet 60° for boring af huller i PVC plader eller der kan anvendes specielle bor beregnet for plastmaterialer. Pladerne skal være understøttet ved boring for at undgå revnedannelse.

For at kunne optage den termiske udvidelse skal hullets størrelse være minimum 3 mm større end skruens tykkelse op til 3 meters pladelængde og yderligere 1 mm pr. meter øget pladelængde.

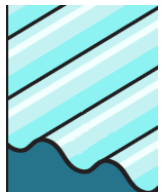
### Afkortning



Hvis afkortning er nødvendig kan der anvendes enten en håndsav eller en elektrisk sav med 6-8 tænder pr.cm. Saven må ikke mases igennem pladen, men skal skære sig selv fri. Pladen skal understøttes for at undgå spændinger og revnedannelse.

Vær især opmærksom på sidstnævnte hvis pladen afkortes ved lave temperaturer.

### Montering



Farven på tagoverfladen er en vigtig faktor og kan have negativ indvirkning på lyspladerne. En hvid tagflade kan maksimum opnå en temperatur på 40° hvor i mod en sort tagflade kan opnå en temperatur på helt op til 80° hvilket er for høj en temperatur for PVC.

Lyspladerne må ikke monteres på farvede overflader eller sammen med mørke tætningsbånd. Kan dette ikke undgås skal de overflader, der vender op mod lyspladen males hvide eller der anvendes en selvklæbende aluminiumstape.

Tagets hældning skal være minimum 5° eller 87 mm pr. meter

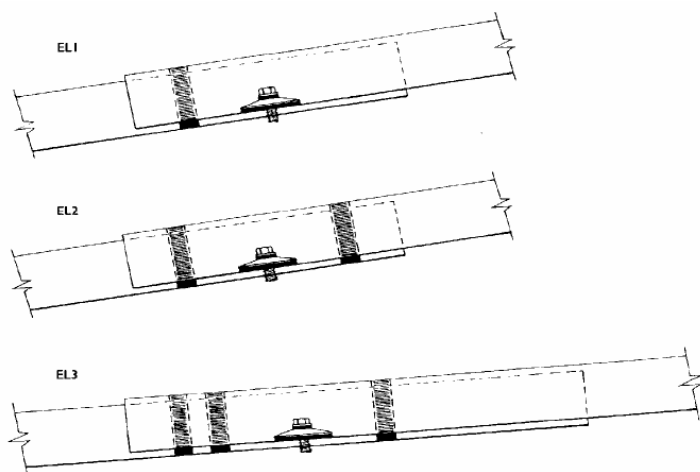
Søm eller nit aldrig lyspladerne fast, men brug de anbefalede hulstørrelser og skruer.

Fastgørelsen må ikke være tættere end 50mm fra enderne.

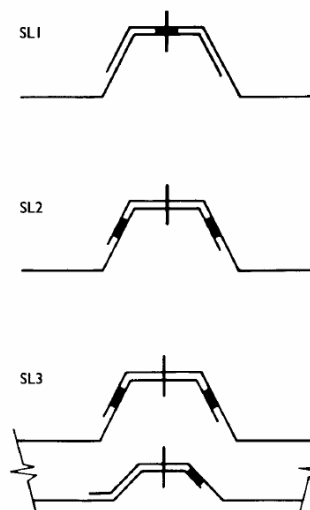
Pladerne lægges således, så sideoverlappet vender bort fra den fremherskende vindretning.

For at opnå en god tætning skal overlappet være på minimum 150 mm. Mindst en stribe af tætningsmateriale skal monteres på alle samlinger og så tæt på skruerne som muligt for at opnå et godt pres.

Herunder vises overlap samt måder at tætte samlingerne på.

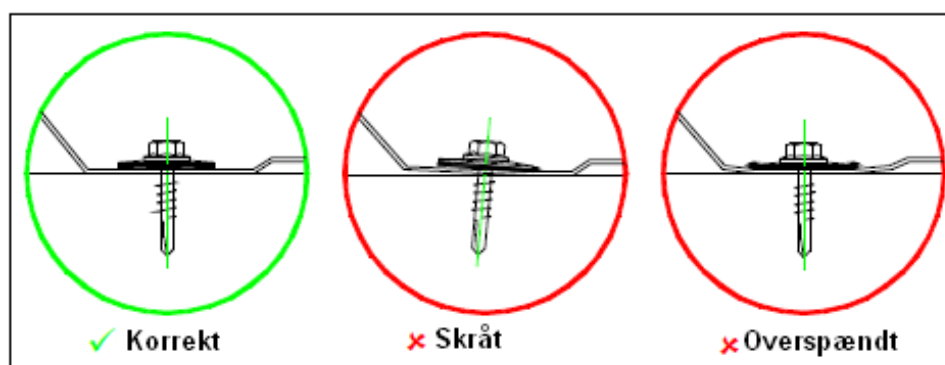


Herunder vises sideoverlap



## Fastgørelse

Skruerne skrues i som vist nedenunder. Lige og ikke så spændt at tætningen bukker opad, da det vil forårsage utætheder omkring pakningen. Det anbefales at anvende skrue med skive og tætning, hvor diameteren ikke må være mindre end 8 mm.



## Sikkerhed

Lyspladerne er produceret af PVC og skal derfor behandles med forsigtighed. Gå aldrig på lyspladerne, men afdæk altid med brædder lagt på minimum 3 brædder for at fordele belastningen.

## Rengøring

Rengør pladerne med passende mellemrum for at bevare det optimale lysindfald. Pladerne rengøres med lunkent vand eventuelt med tilsætning af en lille smule opvaskemiddel. Brug aldrig ridsende genstande, opløsningsmidler eller alkaliske opløsninger til at rengøre pladerne med.